

Lilienthalstraße 05



Region	Schkeuditz - Neubaugebiet
Objekt-ID	15301.3.210
Wohnfläche	ca. 62m ²
Räume	3,0
Etage	4. OG
Frei ab	sofort

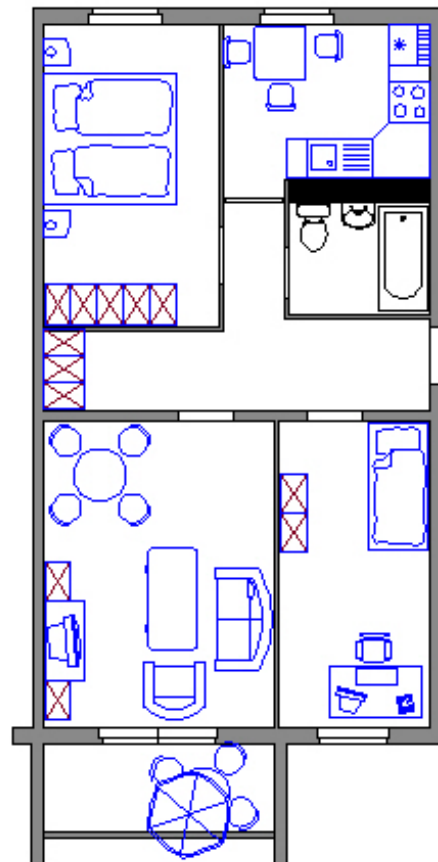
Baujahr	1984
Hauptenergieträger	Fernwärme
Energieeffizienzklasse	C
Energieverbrauch	92,00 kWh/(m ² *a)
Warmwasser enthalten	Ja

Miete

Kaltmiete	553,50 €
Nebenkosten	74,00 €
Heizkosten	142,00 €
Gesamtmieta	769,50 €
Kautia	1660,50 €

Ausstattung

- Bad mit Wanne



Weitere Informationen erhalten Sie auf unserer Website.

Alle aufgeführten Angaben dienen zur Erstinformation und sind ohne Gewähr. Für Daten Dritter wird keine Haftung übernommen. Preise, Daten, Reservierungen sind unverbindlich und stellen keine Grundlage für Rechtsansprüche dar.
Herausgeber: SWV Schkeuditzer Wohnungsbau- und Verwaltungsgesellschaft mbH, Schillerstraße 44, 04435 Schkeuditz | Telefon: 034204 7520 | Mail: info@wohnen-in-schkeuditz.de | Web: www.wohnen-in-schkeuditz.de