

Lilienthalstraße 04



Region	Schkeuditz - Neubaugebiet
Objekt-ID	15302.2.110
Wohnfläche	ca. 63m ²
Räume	3,0
Etage	4. OG
Frei ab	sofort

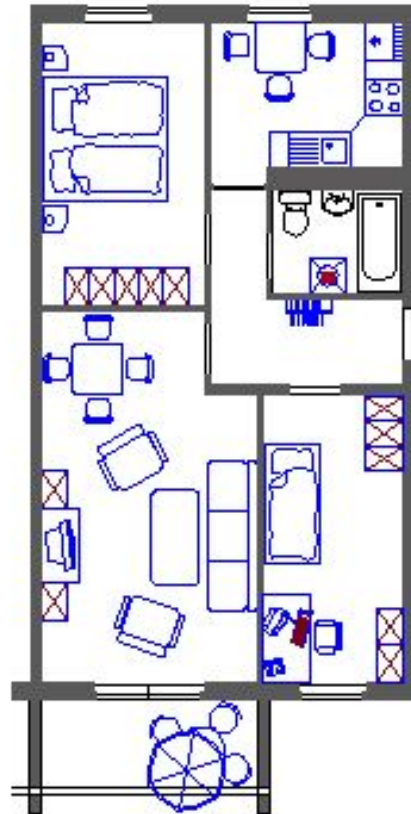
Baujahr	1984
Hauptenergieträger	Fernwärme
Energieeffizienzklasse	B
Energieverbrauch	69,00 kWh/(m ² *a)
Warmwasser enthalten	Ja

Miete

Kaltmiete	562,50 €
Nebenkosten	75,00 €
Heizkosten	144,00 €
Gesamtmiete	781,50 €
Kaution	1687,50 €

Ausstattung

- Bad mit Wanne



Weitere Informationen erhalten Sie auf unserer Website.

Alle aufgeführten Angaben dienen zur Erstinformation und sind ohne Gewähr. Für Daten Dritter wird keine Haftung übernommen. Preise, Daten, Reservierungen sind unverbindlich und stellen keine Grundlage für Rechtsansprüche dar.
Herausgeber: SWV Schkeuditzer Wohnungsbau- und Verwaltungsgesellschaft mbH, Schillerstraße 44, 04435 Schkeuditz | Telefon: 034204 7520 | Mail: info@wohnen-in-schkeuditz.de | Web: www.wohnen-in-schkeuditz.de