

WOHNEN in SCHKEUDITZ

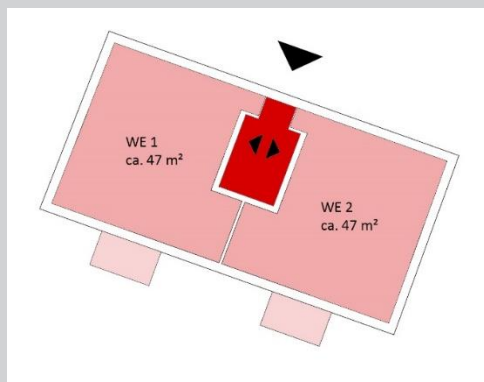


Äußere Gundorfer Str. 25
04435 Schkeuditz OT Dölzig

Gemarkung Dölzig / Flst. 168/a

Grundstücksfläche 950 m²

Kaufpreis: 194.000€



Angaben dienen zur ersten Information und sind ohne Gewähr. Für Daten Dritter wird keine Haftung übernommen. Preise, Daten, Reservierungen sind unverbindlich und stellen keine Grundlage für Rechtsansprüche dar.

Objektbeschreibung

Baujahr	1930
Wohnfläche	219 m ²
Zustand	sanierungsbedürftig
EG, 1. OG, DG	teilweise vermietet
Wohnungen	eine 3-Raumwohnung vier 2-Raumwohnungen

Energieverbrauch

Energieverbrauch	120,30 kWh/(m ² *a)
Hauptenergieträger	Erdgas
Energieeffizienzklasse	D
Baujahr	1930
Warmwasser enthalten	Nein

Lagebeschreibung

Das großzügige Grundstück befindet sich in Randlage – also absolut richtig gelegen – in Dölzig. Das Grundstück wird im hinteren Bereich durch Gärten, die derzeit von Mietern des Hauses genutzt werden, begrenzt. Gern beraten wir Sie bezüglich der vermieteten Wohnbereiche. Sprechen Sie uns einfach an!

In Dölzig wohnen Sie sehr zentral zu Leipzig, Halle und Merseburg. Dölzig besitzt einen eigenen Kindergarten sowie eine Grundschule. Der Ortsteil ist bekannt für sein gutes Essen. Die Natur können Sie über die gut ausgebauten und ausgeschilderten Rad- und Wanderwege erkunden.

SWV SCHKEUDITZER WOHNUNGSBAU- UND VERWALTUNGSGESELLSCHAFT MBH

Persönlich treffen Sie uns in der Schillerstraße 44

Di 09.00 - 12.00 Uhr | 13.00 - 18.00 Uhr

Do 09.00 - 12.00 Uhr | 13.00 - 16.00 Uhr

VERMIETUNGSTEAM

Telefonisch erreichen Sie uns von Mo bis Fr unter:

Tel. 034204 752-0 | Fax 034204 752-11

Vermietung@wohnen-in-schkeuditz.de

www.wohnen-in-schkeuditz.de